

## LWL Stecker und Sauberkeit

Veröffentlicht: Donnerstag, 02. Mär 2017

LWL (Lichtwellen Leiter) sind Kabel mit einer Faser die je nach Anforderung und Spezifikation „nur“ einen Lichtleitenden Kern von 9 µm hat. Da die wenigsten von uns täglich mit Dimensionen im µm Bereich aktiv zu tun haben, ist hier ein Vergleich: Das menschliche Haar hat in der Mitte einen Durchmesser von ca. 50-60 µm. Da Sie sich nun vielleicht vorstellen können; wie klein ein solcher Lichtleitender Kern bei Glasfaser Kabeln ist, möchten wir Sie für Sauberkeit mit Stecktechniken im Glasfaserbereich sensibilisieren. Wenn wir Ihnen die Komponenten einbauen werden unsere Komponenten vor der Montage gereinigt. Selbst bei nicht benutzen einer LWL Verbindung können die Stirnflächen der LWL Stecker durch Ablagerung von Micro Partikeln verschmutzt werden. Wir raten Ihnen deshalb dringend immer die Staubschutzkappen auf die LWL Kupplungen zu stecken. Vor dem Patchen der LWL Stecker, sollten Sie die Kupplung und den LWL Stecker gemäß der Norm DIN ISO/IEC 14763-3 reinigen. Klingt technisch, ist es auch. Wichtig ist das man möglichst rückstandsfrei die potentielle Verschmutzung von der Stecker Stirnfläche entfernt. Der Markt hält zum Reinigen die verschiedensten Komponenten bereit.

Bitte informieren Sie sich welche Reinigungsmethode für Ihre Stecktechnik die Beste ist. Bei Fragen Kontaktieren Sie uns über unser Kontaktformular.

Reinigungsverfahren für LWL Steckverbinder siehe DIN ISO IEC/TR 62627-01:2010

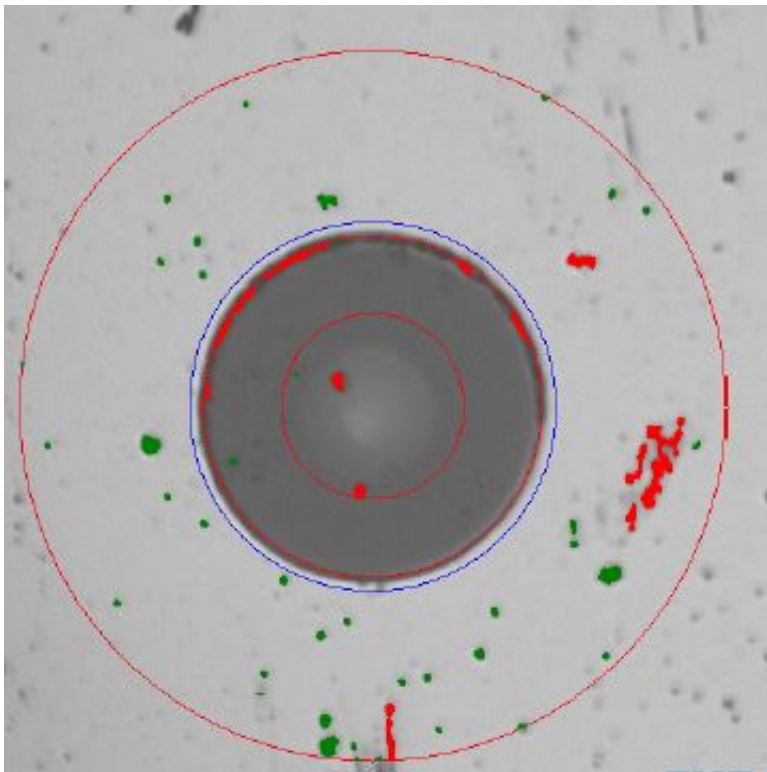


Bild einer unsauberen Stecker Stirnfläche mit einem lichtleitenden Kern von 50  $\mu\text{m}$

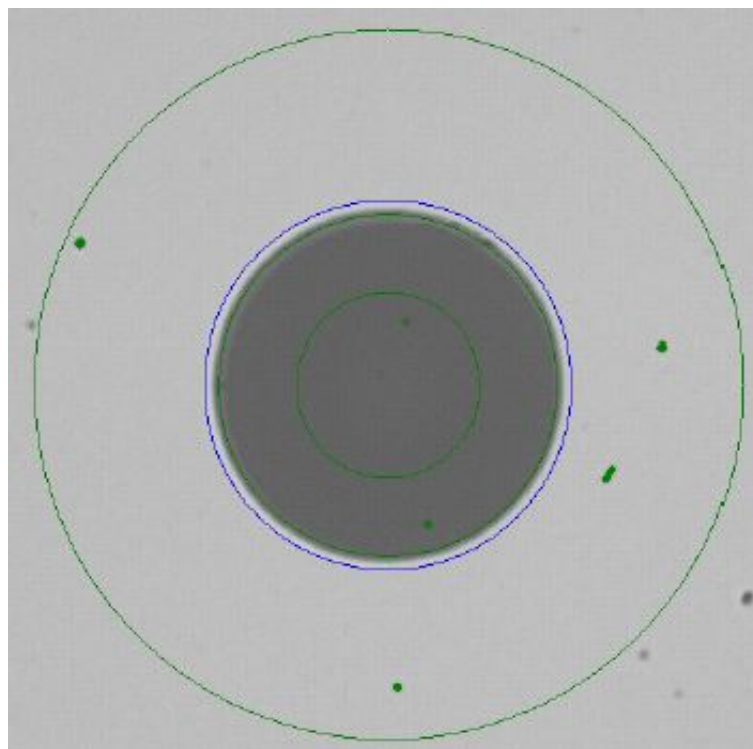


Bild einer sauberen Stecker Stirnfläche mit einem lichtleitenden Kern von 50  $\mu\text{m}$

Wenn Sie Fragen haben, können Sie uns über das Kontaktformular oder unter der Telefonnummer 04231 / 95 66 012 erreichen.

<https://schubertservice.de/referenzen/glasfaser-netzwerke/lwl-stecker-und-sauberkeit>

Wir stehen Ihnen gerne zur Verfügung.